

ANLEITUNG

USER INSTRUCTIONS



LILIENTHAL BERLIN



Zur Veranschaulichung werden in dieser Anleitung Bilder der Edition in Dark Silver & White verwendet.

For demonstration purposes in this instruction manual, we use images of the Dark Silver & White edition.

INHALTSVERZEICHNIS | TABLE OF CONTENTS

DE DEUTSCH

Einführung	01
Der Chronograph	02
Zeit und Datum stellen	03
Einfaches Stoppen	05
Anhalten und weitermessen	06
Den Zwischenstand anzeigen	07
Die Uhr eichen	09
Technische Daten	11
Armbänder tauschen	12
Pflegehinweise	13
Garantie	14
Kontakt	15

EN ENGLISH

Introduction	17
The Chronograph	18
Setting the time and date	19
Simple timer function	21
Accumulated-time measurement	22
Interval-time measurement	23
Manual reset	25
Technical details	27
Changing the strap	28
Care instructions	29
Warranty	30
Contact	31

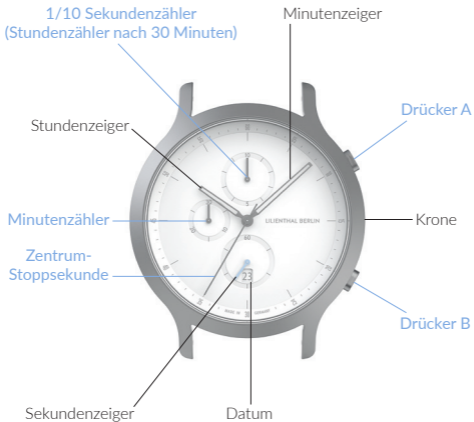
EINFÜHRUNG

Viel Technik, viel Funktion – Auf den kommenden Seiten erfährst du, wie du den Überblick behältst!

Der Chronograph, den du nun dein Eigen nennst, ist eine ziemlich beeindruckende Angelegenheit: Pünktlich auf die Zehntelsekunde, sehr funktional und doch verspielt. Voller komplexer Technik und doch ganz einfach bedienbar. Zwei Drücker und eine Krone sind alles, was du dazu brauchst. Und in dieser Anleitung erfährst du, wann und wie du sie drücken und drehen musst!

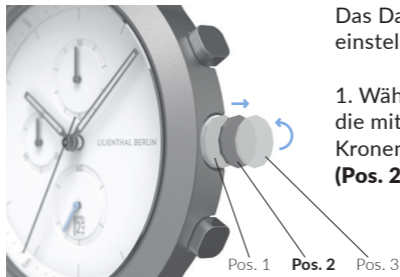
DER CHRONOGRAPH

Deine neue Uhr steckt voller Finesse. Schau sie dir erstmal genau an!



ZEIT UND DATUM STELLEN

Alles beginnt mit der richtigen Einstellung. Dazu brauchst du nur die Krone!



Das Datum einstellen:

1. Wähle die mittlere Kronenposition (**Pos. 2**).

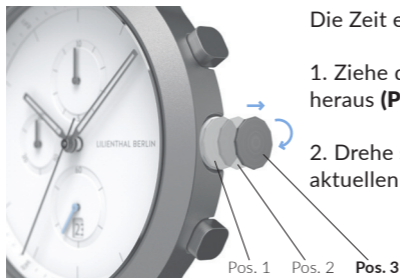
2. Drehe nun die Krone gegen den Uhrzeigersinn bis zum gewünschten Datum.

Bitte beachte: Wenn du das Datum zwischen 20:30 und 24 Uhr verstellst, gehe gleich auf den nächsten Tag, denn das Werk überspringt dann die automatische Umschaltung um Mitternacht.

Die Zeit einstellen:

1. Ziehe die Krone heraus (**Pos. 3**).

2. Drehe sie zur aktuellen Zeit.



Passt alles?
Dann drücke die
Krone einfach
wieder zurück ins
Gehäuse! (**Pos. 1**)



EINFACHES STOPPEN

*Du willst eine Zeit messen? Nichts leichter als das!
Zwei Knopfdrücke genügen!*



(1) Drücker A setzt die Stoppfunktion in Bewegung und **(2)** hält sie wieder an.

(3) Drücker B setzt die Chronographen-Zeiger nach dem Stoppen wieder zurück.

ANHALTEN UND WEITERMESSEN

Du kannst den Messvorgang beliebig oft unterbrechen und wieder fortsetzen.



Mit **Drücker A** startest du den Messvorgang und hältst ihn wieder an. Das kannst du so oft hintereinander tun, wie du willst **(1) - (4)**.

(5) Drücker B stellt die Anzeige wieder auf 0.

DEN ZWISCHENSTAND ANZEIGEN

Du kannst während eines laufenden Stoppvorgangs die bislang gemessene Zeit checken.



(1) Starte die Zeit mit **Drücker A** und stoppe sie mit **Drücker B (2)**. Die Zeitmessung läuft nun im Hintergrund weiter.



(3) Drücker B lässt die Chronographenzeiger schnell auf die weiterlaufende Messzeit vorlaufen. Du kannst über das Stoppen mit **Drücker B** beliebig oft den Zwischenstand ansehen.

(4) Drücker A stoppt die Zeit wieder wie gewohnt.

(5) Drücker B stellt die Anzeige wieder auf 0.

DIE UHR EICHEN

Die Chronographen-Zeiger gehen nicht von allein in die Ausgangsposition? Dann machst du das manuell!



Ziehe die Krone ganz raus **(1)** und drücke danach **GLEICHZEITIG Drücker A** und **Drücker B** für etwa zwei Sekunden **(2)**. So aktivierst du den Korrekturmodus.



(3) Wähle die Anzeige zum Zurücksetzen aus:
Du startest bei der Zentrum-Stoppsekunde. Per **Drücker B** geht es zum 1/10 Sekundenähler, nochmaliges Drücken führt zum Minutenzähler.

(4) Ein kurzes Tippen auf **Drücker A** bewegt die ausgewählte Anzeige in Einzelschritten, ein langes Drücken bewegt sie kontinuierlich.

(5) Wenn du fertig bist, drücke die Krone zurück ins Gehäuse.

TECHNISCHE DATEN

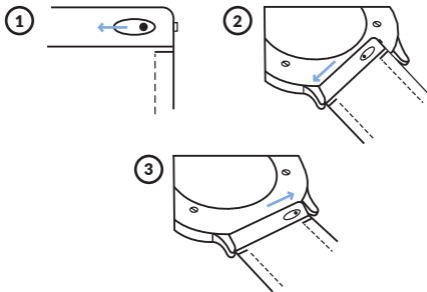
Für den Chronographen verwenden wir nur die besten Komponenten. Und zwar diese hier:

Uhrwerk:	Schweizer Hersteller Ronda
Kaliber:	Quarz Startech Kaliber 3540.D
Gehäusematerial:	316L-Chirugenstahl
Glas:	Saphir gehärtetes Mineralglas
Wasserdichtigkeit:	5 ATM
Qualität:	Made in Germany

ARMBÄNDER TAUSCHEN

Wenn du meinst, deine Uhr bräuchte mal einen neuen Look, dann tausch einfach das Band aus!

Um das Band zu wechseln, schieb den kleinen Pin im Band nach innen **(1)**. So verkürzt du den Steg und kannst das Band lösen **(2)**. Um es wieder einzusetzen, zieh den Stift wieder zurück und setze den Steg in die Löcher im Gehäuse **(3)**.



PFLEGEHINWEISE

Der Chronograph ist technisch aufwändig – aber ziemlich pflegeleicht!

Deine Uhr begleitet dich überall hin, nur beim Tiefseetauchen solltest du sie lieber abnehmen. Mit einer Wasserdichtigkeit von 5 ATM ist sie aber vor Wasserspritzern bestens geschützt.

Wenn die Batterie ihre Kraft verliert, bring die Uhr einfach zum Juwelier oder Uhrmacher deines Vertrauens. Der Profi tauscht die Batterie im Handumdrehen aus!

Unsere Armbänder aus Naturleder verändern sich mit der Zeit und bilden eine feine Patina. Das macht sie zu echten Unikaten! Staub und Schmutz lassen sich mit einem leicht angefeuchteten Tuch entfernen. Nur zu nass sollten die Bänder nicht werden.

Die Edelstahl-Armbänder hingegen vertragen die Feuchtigkeit problemlos.

GARANTIE

Damit du ein entspanntes und sicheres Gefühl mit deiner neuen Uhr hast.

Du bekommst von uns eine Garantie über 24 Monate. Sollte es in dieser Zeit einen Material- oder Herstellungsfehler geben, wendest du dich am besten direkt an unseren Kundenservice. Wir kümmern uns dann schnell und unbürokratisch darum, sodass wir alle wieder glücklich werden!

KONTAKT

Du hast Fragen oder willst mit uns einfach mal kurz plaudern? Dann sind wir für dich da!

service@lilienthal.berlin
+49 (0)30 346 555 080
www.lilienthal.berlin

Lilienthal Lifestyle GmbH
Stargarder Straße 47
10437 Berlin

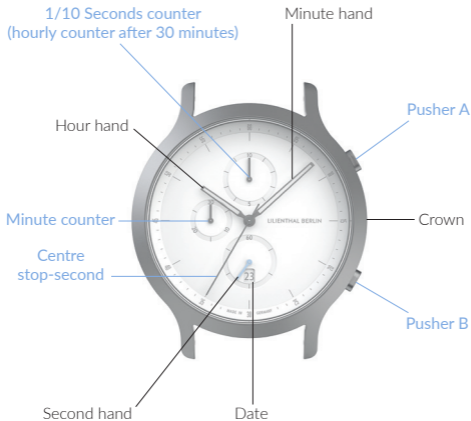
INTRODUCTION

Technical and functional – stay on track with your new Chronograph!

The Chronograph is a fascinating timepiece. Functional, playful, and precise to the tenth of a second. With two pushers and a crown, the technically complex mechanism is easy to use. And with these instructions, you'll learn how and when to press them!

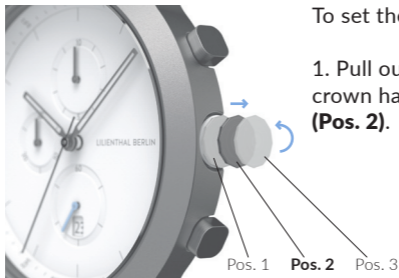
THE CHRONOGRAPH

Your new watch is full of intricate details. But first, an overview!



SETTING THE DATE AND TIME

Everything starts with the right setting. And for that, you only need the crown!

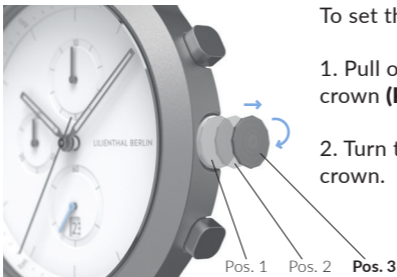


To set the date:

1. Pull out the crown halfway (**Pos. 2**).

2. Turn the crown counterclockwise until the correct date is displayed.

Please note: It is not recommended to set the date between the hours of 20:30 and 24:00, because during this period the date is automatically switched by the movement.



To set the time:

1. Pull out the crown **(Pos. 3)**.

2. Turn the crown.



All good?

Then simply push the crown back into the case **(Pos. 1)**.

SIMPLE TIMER FUNCTION

Easily measure a time with just two presses of a pusher.



The timer function is operated by the two pushers: **Pusher A** and **Pusher B**.

Pusher A controls START **(1)** and STOP **(2)**.
Pusher B resets the timer function **(3)**.

ACCUMULATED-TIME MEASUREMENT

You can pause and resume the timer function as often as you need.



Pusher A starts and stops the time measurements. This can be done as many times as you like in a row **(1) - (4)**.

Pusher B resets the timer function **(5)**.

INTERVAL-TIME MEASUREMENT

Easily measure how much time has passed with the press of a button.



Press **Pusher A** to START the timer **(1)** and STOP it with **Pusher B** **(2)**. Timing continues in the background.



(3) Another press on **Pusher B** fast-forwards the hands to the current measurement time. You can check the elapsed time with **Pusher B** as often as you like.

(4) To STOP the measurement press **Pusher A**.

(5) To reset the display to zero, press **Pusher B**.

MANUAL RESET

Should the timer function hands not return to the zero position, you can reset them yourself.



Pull out the crown to position 3 **(1)**. Then press **Pusher A** and **Pusher B SIMULTANEOUSLY** for at least 2 seconds **(2)**. The hands are now in reset mode.



(3) Choose the display you want to reset. The centre stop-second can be reset first. A press on **Pusher B** then leads you to the 1/10 seconds counter, and another press to the minute counter.

(4) Exert short presses on **Pusher A** and the hand of the selected display will move in single steps. Hold **Pusher A** for a continuous movement.

(5) When you are finished, push the crown back into the case.

TECHNICAL DETAILS

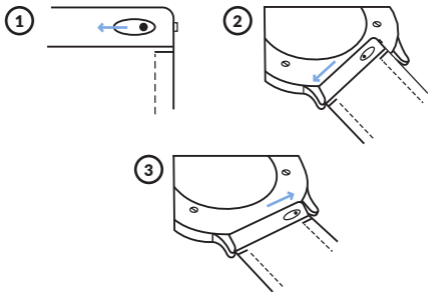
We only use the best components and materials for the Chronograph, including:

Movement:	Swiss manufacturer Ronda
Caliber:	Quarz Startech Caliber 3540.D
Case Material:	316L Surgical steel
Glass:	Sapphire-hardened mineral glass
Water resistance:	5 ATM
Quality:	Made in Germany

CHANGING THE STRAP

If you feel like your watch needs a new look, simply change the strap!

To change the strap, press the small pin inwards **(1)**. Remove the strap from the case **(2)**. Replace with a new strap by clicking the pin back into the holes in the case **(3)**.



CARE INSTRUCTIONS

The Chronograph: technically complicated but easy to maintain.

This watch can accompany you almost anywhere, though we wouldn't recommend going deep-sea diving with it. With a water resistance of 5 ATM it's protected from any water splashes or sprays. If the battery loses its power, simply take the watch to your trusted jeweler or watchmaker. They can easily replace the battery in a matter of minutes!

Our leather straps are natural products. For this reason, their appearance may change over time and may develop a delicate patina - making them truly unique items! Specks of dust can be easily removed with a damp cloth but avoid getting the strap too wet.

Our straps made from stainless steel are resistant to rusting in humid conditions.

WARRANTY

We want to make you feel confident with your new watch.

This watch comes with a warranty of 24 months. Should there be any issues with the product during this time, it's best that you directly contact our customer service team. We'll take care of it quickly, so that you can continue to enjoy the best of times!

CONTACT

*Have some questions or simply want a quick chat?
We're here for you!*

service@lilienthal.berlin
+49 (0)30 346 555 080
www.lilienthal.berlin/en

Lilienthal Lifestyle GmbH
Stargarder Strasse 47
10437 Berlin
Germany



LILIENTHAL BERLIN